



PREVENTION. CARE. RECOVERY.

Te Kaporeihana Āwhina Hunga Whara

Te tauturu
te ka rauka me kua
tupu te kino ki toou
kopapa i te tuatau i
atoro mai ei koe i to
matou basileia



Te ravenga e rauka'i te tauturu no te au manuari tei tupu te pakia ki to ratou kopapa (injury) i te tuatau ia ratou i Nu Tireni nei.

Me kua tupu te pakia ki toou kopapa i te tuatau i atoro mai ei koe i to matou basileia, penei, e au uianga taau no te au akanoonoo'anga te ka raveia, ka kimi tauturu koe kia ai, e ka akapeea koe i te tutaki'anga i toou akono tiakiiia anga. Manuia ra e, e putuputu'anga to Nu Tireni nei te ka rauka i te tauturu ia koe, tei kapikiia e ko te ACC, te Taokotai'anga Tutaki Moni Tauturu Akamarū i te Kino Poitirere tei Tupu (Accident Compensation Corporation). Na teia pepa akakitekite tuatau e akamarama atu i te angaanga a teia putuputu'anga, e taau e tau kia rave koe no te tuku pati'anga naau no teia.

NO TETAU AU TUATUA NKAKITEKITE KE ATU NO TEIA

NO TE TUKU PATI'ANGA KIA TUTAKIIA (CLAIM), E TE AU TIKI'ANGA (ENTITLEMENTS) KIA RAVEIA

ringiia mai te numero 0800 101 996 – Monite ki te Varaire, mei te 8:30 i te popongi ki te ora 5 i te aiai.

ATOROIA ATU TE RORO UIRA ATUITUI A TE ACC
www.acc.co.nz

E au aronga uri reo to matou ei tauturu ia koe i te uri i taau tuatua me kapiki mai koe ia matou.

Ka rauka i te ACC i te tauturu ia koe me kua tupu te pakia ki toou kopapa (injured)

Mei te akapapa'anga moni tutaki teatea-mamao i te akamatakite no te au tuatau ki mua (insurance policy) ta te ACC ka oronga ki te katoatoa, e pera katoa ki te au manuiri, tei tupu te pakia ki to ratou kopapa ia ratou i Nu Tireni nei.

Ko te ACC katoa te ingoa o te putuputu'anga e oronga tauturu ana no te reira ravenga tutaki'anga.

Ka rauka ia matou i te oronga tauturu atu ma tetai au ravenga turuturu ke atu, me kua tupu te pakia ki toou kopapa no tetai kino poitirere i tupu. Ua atu te ngai i tupu ei te kino poitirere, eaa taau e rave ra, me kore ra, no ai tikai te apa i tupu ei teia.

Ka orongaia te tauturu a te ACC ki te au manuiri katoatoa tei:

- Tupu te pakia ki to ratou kopapa ia ratou i Nu Tireni nei
- Kino to ratou ora'anga i tetai au atianga, ia ratou e angaanga ra i konei
- Kino to ratou turanga manako no te takinga-kino akameamea amirimiri vaine/tane (sexual assault), me kore ra, no tei tuatua akameamea takinga-kinoia ratou (sexual abuse) i Nu Tireni nei
- Tupu te pakia i to ratou rapakauia anga i roto i teia basileia.

Ka orongaia atu te tauturu a te ACC, ua atu e, eaa te tuatau, me kore ra, te ngai i Nu Tireni nei, i tupu ei teia pakia kia ratou.

- Ua atu tei ea te ngai, me kore ra, taau e rave ra i te reira tuatau, – me te akarakara angaanga turoto aere ra koe



(sightseeing), me te akaoro ra, me te aereaere mamao ra (hiking), me kore ra, te tunu kapu ti ua ra koe i roto i toou pia o te otera

- Ua atu e, no taau i rave, me kore ra, ta tetai ke i rave i tupu ei te kino poitirere tei akatupu i te pakia ki toou kopapa
- Ua atu e, e ia oou mataiti, mei teia te tu, me kua akangaroi koe i te angaanga, me kore ra, e tamariki apii koe
- Te ngai ua atu i tupu ei teia i Nu Tireni nei.

Te angaanga turuturu no te akatano akaou'anga i te au mea katoatoa kia oki viviki ki te turanga mua

Tei runga ua i te tu o te pakia tei tupu kia koe e toou turanga, e rauka mai ei te tauturu mei ko mai i te ACC, ina ra, penei ko teia te ka orongaia atu:

- **Te Rapakau'anga (Treatment).** Ko te maata'anga o te moni no te tutaki'anga me rapakauia koe no te pakia tei tupu ki toou kopapa, na te ACC te reira e tutaki, mei te tutaki i te au angaanga e te au apinga akaoro apai aronga maki (ambulance services), e pera katoa i tetai tuanga tutaki i toou taote, i te angaanga akamatutu kopapa (physio), i ta te are-maki rapakau'anga, i te va'iia anga koe, i te au X-ray tei raveia, e te au pepa ta te taote ka oronga atu kia rauka mai toou vairakau (prescriptions).
- **Te Apinga Akaoro Taritari Tangata (Transport).** Penei, ka rauka ia matou i te tauturu i te tutaki i toou au tere no te aere kia paunu akara matatioia koe (assessment), me rapakauia koe, me kore ra, me akamatutu akaouia toou ora'anga na roto i te tereni akaketaketa uaua marū ma te kore e vairakau (rehabilitation), mei tetai tuanga tutaki i te penitini (petrol allowance), te akatuke'anga mōtōka, te apinga akaoro taritari i te katoatoa (public transport), me kore ra, i te takisi (taxi).
- **Te akatano akaou'anga i te au mea katoatoa.** Ko te au tuanga tauturu a te ACC, koia oki, ko te akamatutu akaou'anga i toou ora'anga na roto i te tereni akaketaketa uaua ma te marū (rehabilitation), e tetai au tu tauturu ke atu te ka riro i te akaviviki i te akatano akaou'anga i te au mea katoatoa.

- **Te Tuanga o te Moni.** Mei te mea e, i angaanga ana koe e te tutaki tero i Nu Tireni nei, penei, ka tau toou turanga, kia orongaia atu tetai moni tauturu naau i te au epetoma tatakитай no te pakia tei tupu (compensation), e kare koe i koi moni angaanga akaou ana. Kua akanooia teia ki runga i te 80% o taau moni angaanga e koi ana i te epetoma tatakитай, ina ra, kua akanoo katoa te ture i te maata o te tuanga moni ta matou ka tikaia i te tutaki atu i te epetoma okotai. Ka akamata koe i te tutakiia i te epetoma aru mai i te tupu'anga te pakia ki toou kopapa e kare koe i meitaki i te angaanga. Ko te aite'anga i reira, ka riro e naau rai, me kore ra, na toou pu angaanga, e rave i te tutaki'anga o te epetoma mua.

E maata te au tu ravenga tuketuke ta te ACC ka rauka i te tauturu atu. No tetai au tuatua akakitekite ke atu no teia, ringiia mai matou ki runga i te numero 0800 101 996 te kare koe e tutaki.

Te au tuanga kare e tauturuia

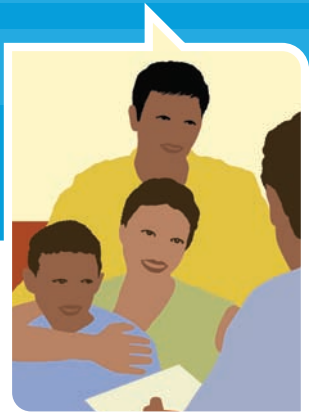
Kare te maki e tauturuia. Ka tauturu te ACC i te au pakia te ka tupu ki te kopapa, te au pakia ki te ora'anga tei tupu i te ngai angaanga, te pakia ki te turanga manako me tupu te takinga-kino akameamea amirimiri vaine/tane (sexual assault), me kore ra, no te tuatua taukore akameamea vaine/tane (sexual abuse), e te aronga tei tupu te pakia kia ratou i te rapakauia anga.

Tera ra, i Nu Tireni nei teia pakia i tupu ei. Kare koe e tauturuia mei te mea e, i rokoia koe e te pakia ia koe e aere mai ra ki Nu Tireni na runga i te pai, me kore ra, i te pairere, me kore ra, ia koe e kake ra, me kore ra, e eke mai ra mei runga mai i teia au ngai.

Ka tutaki ua te ACC i toou rapakauia anga, e te akamatutu akaouia anga toou ora'anga na roto i te tereni akaketaketa uua marū (rehabilitation cost), ia koe e noo ra i Nu Tireni nei.

Kare teia i te moni tutaki tauturu teatea-mamao i te akamatakite tere (travel insurance)

Kare te ACC i te mono no te moni tutaki tauturu akamatakite tere (travel insurance). Kare e orongaia ana te tauturu ki te au parani me tarevake ake te tere tei akanooia e te au moni tapao tere tei ngaro, i te tere tauturuia, me kore ra, i te tere manamanata rapurapu no te oki mai ki te ipukarea, me kore ra, te tere no tetai o te kopu-tangata.



Kare katoa te ACC e oronga tauturu atu mei te mea e, e maki tei tupu.

Na te moni tutaki tauturu teatea-mamao i te akamatakite tere (travel insurance) teia au mea katoatoa e tutaki, mei te mea e, kua tau meitaki te akanooia anga teia moni tutaki tauturu, e te tamanako atu nei matou e, kia pera te katoatoa te ka tere mai ki Nu Tireni nei, i te teatea-mamao'anga ia ratou.

Ka akapeea e rauka mai ei te tauturu mei ko mai i te ACC

Na tetai o te aronga e tauturu ra i te rapakau ia koe, mei te taote, te tangata angaanga akamatutu kopapa (physio), te taote nio, te aronga o te are-maki, me kore ra, tetai ua atu o te aronga angaanga rapakau maki, na ratou e tauturu ia koe i te tuku pati'anga kia tutakia koe, ki te ACC.

I te maata'anga o te taime, ka tutaki koe i tetai tuanga o te maata'anga o te au angaanga rapakau te ka raveia. Ina ra, me ka manako te taote, me kore ra, te tangata angaanga rapakau maki e, ka tau toou turanga kia tauturuia koe e te ACC, e ka akaki aia i tetai pepa pati'anga naau, ka tutaki ua koe i tetai tuanga i ta ratou moni e tiati ana, e na te ACC e tutaki i te toe.

Me tae mai taau pepa pati'anga kia matou, ka kapiki atu matou ia koe na runga i te founu, me kore ra, ka tata leta atu kia koe, me kore ra, ki toou tangata te ka mata ia koe, no te akakite atu mei te mea e, kua arikiia taau pati'anga. Ka anoanoia koe kia akakite mai kia matou i te ravenga tau meitaki no te aravei ia koe.

Mei te mea e, ka arikiia taau pati'anga, e ka anoanoia tetai akanoonoo'anga akono tiaki ia koe kia raveia i te au atiangaravara, me kore ra, no te akara akaou i toou turanga, ka angaanga kapiti te ACC kia koe ei ravenga i te akapapu kia rauka toou turuturu e te akono tiaki rapakau'anga ia koe e noo nei i Nu Tirenenei.

Tei roto i teia oronga'anga, te tauturu no te tutaki'anga i te angaanga akamatutu kopapa (physio), te rapakau'anga i te ivi matua (chiropractic), e te rapakau'anga i te au ivi e te au uaua (osteopathy), te angaanga a te taote nio, te

taote va'i maki, e te vai atura te au tu rapakau'anga maki tuketuke. Ka anoanoia ta matou tika na mua ake e rauka'i kia raveia'i tetai pae o teia au tu rapakau'anga.

Au tuatua akaou mai no matou

I tetai o te mataiti o te 1970s, i tuku ei a Nu Tireni i te tango o te ACC. I te reira tuatau, kua akamata te tangata i te manamanata i te mea e, me tupu ake te pakia kia ratou, e aka moni te tutaki i te oro (sue) kia tutakiia ratou no te kino poitirere tei tupu. Kare e ravenga i akatinamouia, me kore ra, i akapapuia e, ka aiteite te au tutaki'anga te ka rauka mai, e, me e apinga tetai ka orongaia mai. Ko te akanoonoo'anga tiratira-tu ta te ACC i akatinamou, koia oki, kare matou e manata e, naai i akatupu i te kino poitirere tei tupu, me kore ra, noai te apa i tupu ei teia.

Ka riro e, na te katoatoa o te iti tangata e amo i te apainga o te tutaki'anga i te au angaanga te ka raveia no te au kino poitirere te ka tupu ki te kopapa, e tau ei i reira e, kia pera katoa te turanga turuturu kia orongaia atu ki te katoatoa.

I ta te ACC akateretere'anga, kare tetai tangata okotai e tutaki i tona uarai rapakau'anga ia, me kore ra, i te oro i tetai tangata ke kia rauka akaou mai tana moni i pou i te tutaki'anga no te pakia tei tupu. Mei teia te tu, i te maata'anga o te taime, kare koe e tikaia i te oro no tetai kino poitirere tei tupu i Nu Tireni nei. I te maata'anga o te taime, na te ACC e mono i teia tika'anga o te oro.

E kimi ravenga katoa ta te ACC e ta-angaangaia nei no te tauturu'anga kia kore te au tu kino poitirere e tupu, e pera katoa i te tauturu i te aronga tei tupu te kino poitere kia ratou, na roto i te akamatutu akaou'anga i to ratou turanga (rehabilitate) ei ravenga i te akatano akaou i to ratou ora'anga.

Penei, kare o kotou putuputu'anga mei te ACC i to kotou enua anau. Ko Nu Tireni ua te basileia i roto i teianeia-ao tei akanoo i te angaanga paruru tauturu tuketuke te ka oronga pera tika ia ki te iti tangata e 24 ora i te ra okotai, ma te kore e 'apa e tāikuia me orongaia te tutaki'anga tauturu no te pakia tei tupu ki te kopapa.

Te Akanoo'anga i te Tika'anga o te Aronga te ka Tuku Pati'anga ki te ACC kia Tutakiia Ratou (The Code of ACC Claimants' Rights)

E ravenga akamarama te Akanoo'anga i te Tika'anga o te Aronga te ka Tuku Pati'anga ki te ACC kia Tutakiia Ratou (The Code of ACC Claimants' Rights) ki te aronga te ka tuku pati'anga ki te ACC, kia tutakiia ratou. Ka akataka atu teia kia koe i ta matou ka rave noou, ma te akamarama atu i toou au tika'anga:

- Kia raveraveia taau i anoano ma te upoko-tu e te akangateiteiia
- Kia raveraveia taau i anoano ma te tau meitaki, e kia akarongo meitakiia toou au manako
- Kia akangateiteiia taau au peu tupuna (culture), taau au akatapu'anga turanga (values), e toou au irinaki'anga (beliefs)
- Ki tetai tangata, me kore ra, pupu tangata turuturu ia koe
- No te au komakoma'anga marama puapinga meitaki
- Kia akakiteia atu te au mea katoatoa kia koe
- Kia akangateiteiia e kia vai muna-ngaro toou turanga (privacy respected)
- Tuku aka'apa'anga

E pati mai koe me ka anoano koe i tetai kōpi o te Akanoonoo'anga naau. Ka rauka katoa mai teia mei runga mai i te roro uira atuitui www.acc.co.nz i roto i te reo Māori, te reo Cantonese o te Tinito, te reo Māori Kuki Airani, te reo Mandarin o te Tinito, te reo Niue, te reo Samoa, e te reo Tonga.

Me e au manako manamanata toou i te angaanga tauturu ta te ACC i oronga atu kia koe, (mei teia te tu, me te manako ra koe e, kare i tau meitaki ta matou e rave nei noou ki ta te Akanoonoo'anga i akataka), me ka tika, e komakoma atu koe ki te Manitia o te manga na ratou e raverave ra i taau pati'anga i tuku mai. Me kore ra, ka rauka katoa ia koe i te kapiki mai i to matou pupu o te Tuanga Angaanga Turuturu i te Katoatoa (Customer Support Service) na roto i te ringi anga mai i te numero 0800 650 222.

Ka anoano matou i te tauta pakari i te raverave viviki i toou au manamanata.

Me kua mareka-kore koe i te tika tei tukuia no toou au tika'anga, ka rauka ia koe i te tuku mai i tetai pati'anga kia akara matatio akaouia (review) te reira. Me ka tika, e tuku mai koe i taau pati'anga kia akara matatio akaouia teia, i mua ake ka pou ei te toru marama i te tae atu anga te leta a te ACC no ta ratou tika i tuku. Ka rauka katoa i te akatere poto atu i teia tuatau, mei te mea e, e au tumu kitea-koreia tetai, i kore ei i rauka ia koe i te tuku viviki mai i taau pati'anga. Ka rauka mai tetai pepa Pati'anga no te Akara Matatio Akaou'anga (Application for Review) naau, mei ko mai i te opati o te ACC i roto i to kotou oire.

