



PREVENTION. CARE. RECOVERY.

Te Kaporeihana Āwhina Hunga Whara

Ko hano ma'u atu
ha tokoni hili ha
mālōlō 'a ha taha
mei' ha lavea



KI HA TOE NGA AHI FAKAMATALA LAHI ANGE

**KO HONO FAKAHOKO 'O HA 'EKE TOTONGI HUHU'I PEA MO
E NGA AHI ME'A 'OKU' KE 'ATĀ ATU KI AÍ**
0800 101 996 Mōnite–Falaite meí he 8.30am ki he 5pm

**NGA AHI FAKAMATALA FEKAU'AKI MO E ACC 'I HE
'INITANETÍ 'I HE TU'ASILA KO E**
www.acc.co.nz

'Oku 'i ai 'emau kau fakatonulea ke tokoni atu kiate
koe 'i ho'o talanoa mo kimautolu'.

Ko hano ma'u atu ha tokoni hili ha mālōlō ha taha mei' ha lavea



Kapau 'e mālōlō ha taha 'i ho 'apí' tupu mei' ha lavea ne hoko, 'e lava 'a e ACC, pe Kautaha ki he Ngaahi Totongi Huhu'i mei' ha Fakatu'utāmaki (Accident Compensation Corporation), ke tokoni atu ke kāpui ho'o ngaahi fiema'u fakapa'anga'.

Ko e ngaahi totongi' ni 'e ala kau ki ai 'a e:

- Totongi huhu'i ki ha putu ke tokoni ki he ngaahi fakamole 'o e putu'
- Totongi huhu'i kia kinautolu 'oku kei mo'uí' - ko ha totongi faka'angataha eni ki he hoa' /mali' mo e fānau'
- Totongi ki he tauhi fānau' - ke tokoni ki ho'o tokanga'i 'o e fānau'
- Totongi hokohoko fakauike, ke totongi huhu'i 'a e vāhenga na'e mei hū mai ki he fāmili'.

Ko e ngaahi tokoni 'a e ACC 'oku kei ngāue atu pē ia 'o tatau ai pē kapau kuo 'osi 'i ai ha malu'i mo'ui ia, malu'i putu pe ha toe malu'i kehe ange 'a ia 'e ala 'oatu ai ha ngaahi malu'i.

Kātaki 'o kole mai ke 'oatu ha tatau 'o 'emau ki'i tohi ko e “Grants and payments for a death by injury” (pe ko e “Pa'anga tokoni mo e ngaahi totongi huhu'i ki ha pekia mei' ha lavea”) ki he ngaahi takitaha fakaikiiki lototonga ki he ngaahi totongi huhu'i ko eni'.

Tatau ai pē pe na'e hoko 'a e lavea´ 'i fē pe 'anefē

Ko e ngaahi tokoni 'a e ACC 'e ma'u atu ia tatau ai pē pe na'e anga fēfē 'a e hoko 'a e lavea´:

- Tatau ai pē pe ko e hā 'a e me'a 'a e tokotaha 'oku lavea´ na'e fai 'i he taimi na'e hoko ai 'a e lavea´ - 'i ha lolotonga ha'ane faka'uli me'alele, va'inga sipoti, 'i he ngāue´ pē 'i 'api
- Tatau ai pē pe ko ha fo'ui 'o ha taha kehe pe ko ha me'a na'a nau fai na'e tupu ai 'a e lavea´
- Tatau ai pē pe ko e hā 'a hono ta'u motu'a´, pe na'e ngāue pe 'ikai, 'o hangē nai ko eni´, ko ha tokotaha kuo ma'u vāhenga mālōlō pe ko ha tokotaha 'oku kei ako
- Tatau ai pē pe ko fē ha fa'ahinga feitu'u pē 'i Nu'u Sila na'e hoko ai 'a e lavea´. 'Oku kāpui foki mo kinautolu nofofonua 'oku nau 'eve'eva taimi nounou atu ki tu'apule'anga. Ko e fāmili 'o ha taha 'a'ahi mai ki Nu'u Sila 'oku nau 'atā atu ki ha ngaahi monū'ia 'e ni'ihi. 'Oku ala tokoni atu foki 'a e ACC kapau ko e tupunga 'o e pekia´ meí ha taonakita.

'Oku kau atu ki he malu'i 'oku kāpui 'e he ACC kapau ko e tupu'anga 'o ha pekia´ ko ha fakatu'utāmaki, ngaahi mahaki 'oku fekau'aki pe pihia meí he ngāue'anga´, taonakita pe ko ha faito'o fakafalemahaki.

Ko hai te mau ala tokoni'i



Ko e ngaahi tokoni fakapa'anga 'a e ACC 'oku 'atā ia ki he tefito'i fānili 'o e tokotaha kuo pekia´. 'Oku kau ki heni ha:

- Mali, mali sivile pe nonofo fakataha, kapau na'a´ mo nofo fakataha pea na'e tokoni'i fakapa'anga koe 'e ho hoa kuo pekia´. Ko e ngaahi hoa na'e nofo kehekehe koe'uhí´ ko e ngāue´, tu'unga fakaemo'ui-lelei´ pe fakahū pilisone´, te nau ala kau mo kinautolu ki heni foki.
- Fānau: fānau totonu pe fānau ohi, 'oku nau lolotonga nofo pe na'e fā'ele'i nautolu 'i loto 'i he māhina 'e 12 hili 'a e mālōlō 'a 'enau mātu'a totonu´. 'E ala kau atu foki mo ha fānau na'e hoko 'a e pekia´ ko ha mātu'a kiate kinautolu (hangē nai ko eni´, ko ha fānau 'a e hoa´ meí´ ha mali kimu'a, pē fānau pusiaki).
- Taha pē na'e fakafalala fakapa'anga 'i he pekia´ koe'uhí´ ko ha tu'unga fakae'atamai pē faingata'a'ia fakaesino.

Founga hono ma'u atu 'o e ngaahi tokoni mei' he ACC.

Te mau fiema'u ke fakapapau'i ko e pekia kuo hoko'oku kāpui ia 'e he malu'i 'a e ACC kimu'a pea mau fakahoko atu ha ngaahi totongi huhu'i. Ko ia ai, ko e 'uluaki sitepu ke fakahoko', ko ha fetu'utaki ki he 'ōfisi ofi taha 'o e ACC 'o fakahū atu ha tohi 'eke totongi huhu'i.

'Oku mau mahino'i ko ha taimi faingata'a mo'oni eni ki ha fāmili, ko ia ai te mau fakahoko 'a e me'a kotoa pē ke faingofua 'a ho'o tohi kole 'eke mai'.

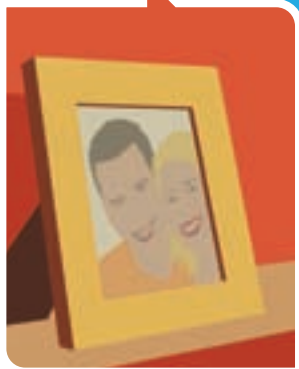
- Ko 'emau kau ngāue'oku nau ma'u 'a e mahino' pea nau angangofua pea te nau tokoni atu ki hono fakahoko 'a e tohi kole' pea mo 'oatu 'a e ngaahi fakamatala 'e fiema'u'.
- 'E malava pē ki ha tokotaha 'i tu'a 'i he fāmili' ke ne fakahoko 'a e tohi kole 'eke' ni, hangē nai ko ha kaungāme'a, mēmipa 'o ho kāinga', talēkita 'o e falemate' pe ko ho'o faifekau' pe pātele.
- 'Oku 'i ai 'emau kau fale'i ki he kau Mauli', Kakai mei' he Pasifiki' pehē foki kia kinautolu mei 'esia', te nau malava ke 'oatu ha ngaahi tokoni mo ha ngaahi poupou 'oku feongoongoi mo ho'omou ngaahi 'ulungaanga fakafonua'. 'Oku 'i ai foki mo 'emau kau fakatonulea ke tokoni mai ki he'emau fepōtalanua'aki mo koe'.

Ke fakahoko ha'o tohi kole 'eke, telefoni mai kia kinautolu 'i he fika 0800 222 075 pe ko ha'o a'u atu ki ho'o 'ōfisi ACC ofi taha'. Ko e ngaahi fakaikiiki'oku hā atu ia 'i ho'o tohi telefoni' pē vakai ki he www.acc.co.nz

Ko 'emau ma'u pē ha foomu tohi kole 'eke, te mau fetu'utaki atu leva kiate koe, pe ko ho fakafofonga´ ke alea'i 'a e ngaahi tokoni fakapa'anga 'e ala ma'u atu 'e he ACC.

Te mau ngāue 'i he vave taha te mau ala lava´ ke ma'u atu 'a e tokoni´. Kā ke ta'ofi ha hoko 'a ha hoha'a 'oku 'ikai 'aonga ke hoko, 'oku mau fokotu'u atu ki he ngaahi fāmili´ pe ko honau kau fale'i´ mo e ngaahi kaungāme'a´ ke nau fakapapau'i 'oku fakahū mai ha tohi kole 'eke´ 'i he vave taha 'e ala lava´.

Founga 'o e ngāue 'a e ngaahi tokoni mei' he ACC



Tracey 26, Sophie 4 mo Charlie 2

Na'e 'i 'api pē 'a Tracey, Charlie pea mo Sophie 'i he taimi na'e a'u atu ai 'a e kau polisi' 'o fakahā ange kuo mālōlō 'a hono hoa, Sione 'i ha fepaki.

“Mei' he taimi ko eni' kuo nenefu 'a e me'a hono kotoa. Neongo ko 'emau ma'u'anga pa'anga' pē 'a e ngāue 'a Sione', na'e 'ikai te u lava ke tokanga ki ha fa'ahinga me'a 'o hangē ko e pa'anga'.

Ko e talēkita falemate' na'a' ne talamai kiate au koe'uhi na'e mālōlō 'a Sione' tu'unga 'i ha fakatu'utāmaki, 'e ala tokoni mai 'a e ACC.

Na'e hanga leva 'e he'eku tamai' 'o fakahū atu 'a e tohi kole 'eke' ma'a' ku. Na'a' ne ma'u mai 'a e ngaahi fakamatala 'oku fiema'u 'e he ACC pea na'a' ne fakahoko leva e me'a kotoa. Ko ha tokoni lahi 'aupito eni, pea ne lava ke tāfataha leva 'eku tokanga' ki he'eku fānau'.

Na'e telefoni mai leva 'a e ACC 'o fakahā mai te nau tokoni mai ki he totongi 'a e putu', pea ko au mo e fānau', te mau ma'u ha totongi huhu'i totongi faka'angataha kia kinautolu 'oku kei mo'ui'. Na'e mātu'aki 'aonga 'aupito eni ki hono totongi 'a e ngaahi mo'ua kehekehe na'e kamata ke lahilahi mai.

Na'e toe talamai foki 'e he ACC te mau kei hokohoko atu 'i hono ma'u 'o ha ngaahi pēseti 'o e fakakātoa 'o e pa'anga hū mai 'a Sione´ 'i ha vaha'a taimi, pea te u ma'u ha tokoni ki he totongi tauhi fānau´ fe'unga mo e ta'u 'e nima.

NGAAHI TOTONU´	TOTONGI 'E HE ACC	TOTONGI 'E TRACEY
Totongi huhu'i ki ha putu (TOTONGI TU'O TAHA)	\$5,101	\$5,000 (KO HA FAKAOFIOFI 'O E TOENGA E NGAahi MO'UA KI HE PUTU´)
Totongi huhu'i ki he kei mo'ui 'a Tracey (TOTONGI TU'O TAHA)	\$5,469	'Ikai ha totongi
Totongi huhu'i ki he kei mo'ui 'a e fānau´ (TOTONGI TU'O TAHA KO E \$2,734 KI HE FĀNAU TAKITAHA)	\$5,468	'Ikai ha totongi
Tracey (PĒSETI 'O E VĀHENGA 'A SIONE´ 'A IA 'E MA'U KAE'OUA KUO A'U 'A E FĀNAU´ 'O TA'U 18)	\$537,600	'Ikai ha totongi
Fānau 'e ua (PĒSETI 'O E VĀHENGA 'A SIONE´ 'A IA 'E MA'U KAE'OUA KUO NA TA'U 18)	\$336,000	'Ikai ha totongi
Tauhi fānau (LAHI 'O E PA'ANGA 'E MA'U 'I HE LELE LŌLOA´)	\$35,000	'Ikai ha totongi
Fakakātoa 'i he ta'u 'e 16	\$924,638	\$5,000

Neongo ko e ngaahi fika ko eni´ 'oku makatu'unga eni 'i ha fakatātā mo'oni, kā ko ha ngaahi tūhulu pē eni. Ko e mahu'inga totonu´ 'e kehekehe pē 'o makatu'unga 'i ho'o ngaahi fiema'u´ pea mo e tu'unga 'oku´ ke 'i ai´.

Ngaahi Lao mo e Totonu 'a e Tokotaha 'Eke/Kole Huhu'i ki he ACC

Ko e ngaahi Lao mo e Totonu 'a e Tokotaha 'Eke/Kole Huhu'i ki he ACC 'oku' ne tokoni mo tataki 'a kinautolu 'oku' nau fai ha tohi kole 'eke, felāve'i mo e founga ngāue 'a e ACC. 'Oku hā atu ai 'a e ngaahi me'a ke ke tokanga'i 'i ha'o fengāue'aki mo kimautilu' pea mo fakahā atu 'a ho'o ngaahi totonu ke:

- Toka'i mo faka'apa'apa'i koe
- Fakahoko 'a e ngāue kiate koe' 'aki 'a e founga 'oku 'ikai filifilimānako pea ke fai hano fakakaukau'i 'a ho'o ngaahi 'uhinga'
- Faka'apa'apa'i 'a ho'o ngaahi tō'onga fakafonua', ngaahi me'a 'oku' ke mahu'inga'ia ai' mo ho'o ngaahi tui'
- 'I ai ha'o tokotaha pe kulupu poupuu
- Fakahoko ha ngaahi fakafetu'utaki 'oku felāve'i mo 'aonga
- Ke ma'u kotoa 'a e ngaahi fakamatala kotoapē 'oku fiema'u ke ke 'ilo ki ai'
- Faka'apa'apa'i 'a hono malu'i e ngaahi fakamatala kau kiate koe'
- Ke fai ha'o lāunga.

'Eke mai kia kimautilu 'o kapau 'oku' ke fiema'u ha tatau 'o e Lao'. 'E toe ala ma'u atu foki eni 'i he www.acc.co.nz 'i he lea faka-Mauli', faka-Kenitonisi', faka-Mauli 'a e 'Otu Motu Kuki', faka-Menitalini', faka-Niuee', faka-Ha'amoā' pea mo e faka-Tonga' foki.

Kapau 'oku 'i ai ha'o tāla'a fekau'aki mo e sēvesi 'oku´ ke ma'u atu meí´ he ACC (hangē nai ko ha'o ongo'i 'oku 'ikai te mau fakahoko 'emau ngāue´ 'o fakatatau ki he Lao´), kātaki 'o talanoa ki he Pule 'o e va'a 'oku nau tokanga'i ho'o tohi kole´. Pē ko ha'o fetu'utaki ki he 'emau timi Tokoni ki he kau Kasitomaa´, 'i ha'o telefoni ki he 0800 650 222.

'Oku mau taumu'a ke mau ngāue ki ho'o ngaahi loto tāla'a´ 'i he vave taha 'e ala lava´.

Kapau 'oku´ ke ta'efiemālie ki ha tu'utu'uni fekau'aki mo e ngaahi me'a 'oku´ ke 'atā atu ki aí´, 'oku 'i ai ho'o totonu ke fakahū atu ha tohi kole ki hano toe vakai'i (review) 'a ho'o tohi kole 'eke´. Kātaki 'o fakahū ha tohi kole ke toe vakai'i 'a ho'o tohi kole 'eke´ 'i loto 'i ha māhina 'e tolu mei hono ma'u atu 'o ha tohi tu'utu'uni 'a e ACC. Ko e vaha'a taimi ko ení´ 'e ala lava pē ke toe fakalōloa kapau 'oku 'i ai ha me'a kuo hoko 'o 'ikai te ke lava ke mapule'i pea 'oku´ ne ta'ofi koe mei ha'o fai eni. Te ke lava ke ma'u atu ha Foomu Kole ke toe Vakai'i ho'o Tohi Kole 'Eke´ mei ho'o va'a ACC 'i ho feitu'u´.

