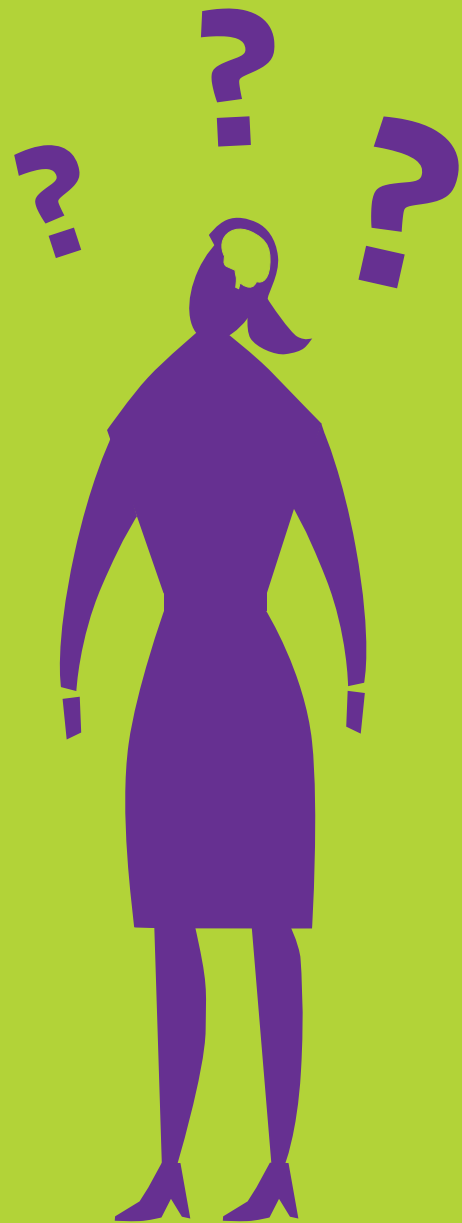


# 02



## 何谓脑损伤？



---

脑损伤时发生的改变。

# 何谓脑损伤？

脑损伤是对所有大脑损伤的统称。基于损伤类型，脑损伤病情可以从轻微到中度以至重度。

## 获得性脑损伤 (ABI)

ABI是由**后天**事件所致，例如：

- 卒中和动脉瘤
- 感染，如脑膜炎
- 缺氧（大脑无足够氧气供应）
- 大脑肿瘤
- 神经毒性疾病：药物和酒精、杀虫剂、气体、溶剂均可以导致脑损伤。
- 大脑创伤（创伤性脑损伤）

## 创伤性脑损伤 (TBI)

TBI是指**头部或身体外部创伤**使大脑在颅骨内产生震动所引起的脑损伤。**TBI有以下两种类型：**

- 闭合性TBI是指对大脑有冲击，但未穿透颅骨或造成颅骨骨折。
- 开放性TBI是指对大脑有冲击，而且已穿透颅骨或造成颅骨骨折。
- TBI的主要原因包括撞车、体育外伤、斗殴和跌倒。TBI风险最高人群包括5岁以下儿童、15至30岁之间男性和老年人。

创伤性脑损伤时的大脑改变

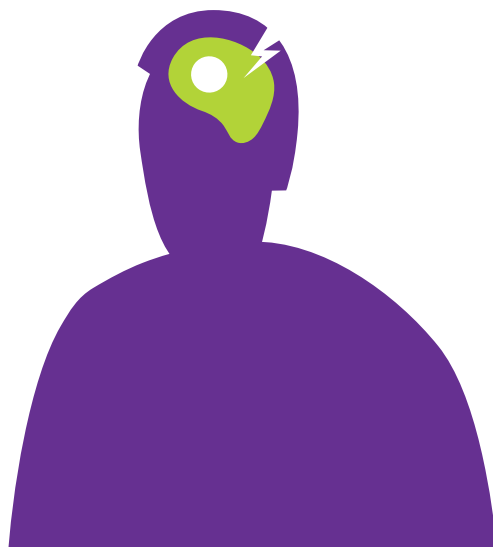
大脑像鸡蛋壳里的蛋黄一样，蛋壳像颅骨。蛋黄是大脑，蛋白是包裹大脑的液体。

大脑周围是有压力的液体（脑脊液），液体可以起到缓冲作用，以免突然的头部运动损伤大脑。这个液体层可以在日常生活中的常见敲击、磕碰和事故中保护大脑。

大脑组织非常娇嫩，就像尚未固化的果冻一样，发生事故时会被牵拉或撕裂，造成挫伤或损伤。如果颅骨发生骨折，骨碎片可能会扎入大脑，造成脑

组织出血和挫伤。大脑突然加速和减速（例如，撞车时）通常会造脑损伤。

恢复速度取决于脑损伤部位、损伤程度和个人采取的应对措施。



# 挫伤/轻微创伤性脑损伤 (TBI)

挫伤也叫**轻微创伤性脑损伤**，可因直接作用于头部、面部、颈部的冲击引起，也可因为作用于身体其他部位的力量传递至头部引起。

您可能无需立即前往医院/就医，但应记录发生事件后数小时甚至数天里的体征和症状，这一点非常重要。另外，发生挫伤时不一定会出现意识丧失。

扫描或X线检查可能无法发现神经损伤造成的症状。身体出现症状说明它出现了问题。在大多数情况下，损伤不是永久性的，但像所有损伤一样，身体需要时间修复损伤。

发生挫伤后，某些人可能会出现情绪、行为和思维方面的问题，这会影响到他们的生活。这些问题中的大部分会在三个月内得到纾解。然而，有些症状的持续时间可能会超过三个月。这被称之为挫伤后综合征。

## 症状

脑损伤可以导致各种问题和症状，其中包括：

- 头疼
- 疲劳
- 恶心/呕吐
- 视物模糊/眩晕
- 耳聋
- 难以保持注意力
- 耳鸣
- 记忆力下降
- 情绪化
- 睡眠困难
- 易怒

## 影响

脑损伤的影响因人而异，可造成以下全部或部分症状。

### 思维改变，如以下方面出现问题：

- 注意力和集中精力
- 学习新信息的能力
- 记忆
- 计划和组织
- 推理和决策

### 行为和个性改变：

- 易冲动 - 不加思考地行动
- 失控 - 缺乏自我控制
- 缺乏动力 - 很难开始做事
- 易怒 - 沮丧和/或暴躁
- 缺乏洞察力/自我意识 - 无法判断自己的优缺点以及行为对他人的影响

疲劳也叫极度疲乏，是脑损伤后一个常见症状。疲劳常常与思考性任务有关，通常是大脑疲劳而不是身体疲劳。为保证大脑痊愈，需要大量休息。



## 您可能出现：

- 社交困难
- 难以交流想法和思想
- 阅读、书写、遣词造句和理解困难
- 谈话或吞咽所需运动出现困难，如舌或唇肌肉无力
- 情绪低落、抑郁或焦虑



## 感觉改变：

- 对噪音和光线敏感
- 味觉、嗅觉或触觉改变
- 听力损失
- 视觉问题

## 躯体改变：

- 头疼
- 睡眠障碍
- 协调和平衡问题
- 性功能改变
- 单侧身体无力/瘫痪
- 疼痛
- 癫痫

请与您的医生、个案经理或家人朋友讨论这些症状。

通常在前两年里改善更明显，但两年后功能仍然会继续改善。

## 欲了解详情

本系列的其他宣传册可能有所帮助，您也可以联系您当地的脑损伤协会、ACC、卫生部或残障资源信息中心。

欲了解详情，请访问网站：

[www.brain-injury.org.nz](http://www.brain-injury.org.nz)

## 我的重要联系人：

脑损伤协会：

医生：

.....

.....

个案经理：

其他联系人：

.....

.....

获得ACC支持



Te Kaporeihana Awhina Hunga Whara

